

HERZLICH WILLKOMMEN IM DOLOMITENGOLF SUITES

Auf der sonnenverwöhnten Südseite der Alpen finden Sie unser 5-Sterne Designhotel in absolut ruhiger Lage, direkt am größten Golfplatz Tirols mit seinen top-gepflegten 36 Meisterschaftslöchern. **Wir verwöhnen Sie mit zahlreichen Inklusivleistungen:**

- reichhaltiges Genießerfrühstück
- Frühstücksbrunch im Clubhaus zur Stärkung nach der Golfrunde
- 4-Gang Wahlmenü in unserem Restaurant Vincena (2 Hauben | 14,5 Pkt. Gault Millau 2020)
- exklusive Auswahl spanischer Spitzenweine sowie regelmäßige Verkostungen im außergewöhnlichen Wein-Degustationsraum
- Kaffee (Nespresso), erlesene Teesorten und Mineralwasser im Zimmer gratis
- „Pure Herbs“ Pflegeprodukte in den luxuriösen Natursteinbädern
- Tageszeitung auf Ihrer Suite (Kleine Zeitung)
- Internetzugang (W-LAN) frei
- Aufdeckservice am Abend
- 24h Room-Service
- Benutzung des attraktiven Badehauses mit Bio-Sauna, Dampfbad und Finnischer Sauna
- herrlicher Garten, Naturteich und großer Außenpool (beheizt auf 29 Grad)
- Benutzung des Wellness-Bereichs im Dolomitengolf Hotel & Spa
- praktische Resort-Fahrräder
- 50 % Nachlass auf E-Carts und JuCad Elektro-Leihtrrolleys (nach Verfügbarkeit bzw. bei rechtzeitiger Reservierung in den 2-Raum- und Wellness Suiten kostenlos nutzbar)

ZUSÄTZLICHE LEISTUNGEN ZUM SAISONBEGINN!



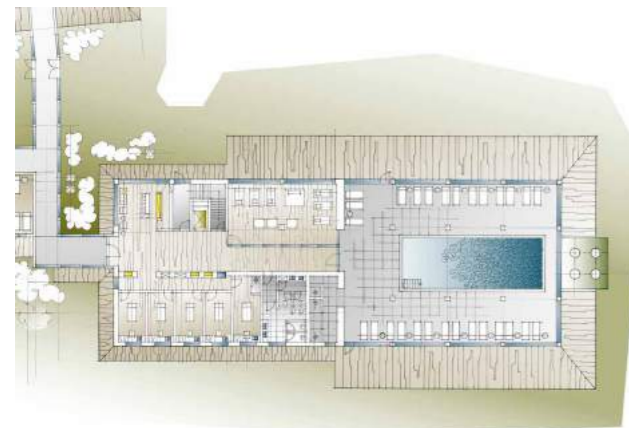
Das Dolomitengolf Suites bietet Ihnen nicht nur exklusiven Wohnkomfort und kulinarische Köstlichkeiten aus der Haubenküche, sondern empfängt Sie **im gesamten Monat April 2021** zusätzlich noch mit besonderen Inklusivleistungen zum Saisonstart. So können unsere Gäste während Ihres Aufenthalts im April kostenfrei mit den aktuellen **PING und Callaway Golf-Sets*** spielen und die **E-Carts oder JuCad Elektrotrrolleys*** nutzen.

Besonders interessant für Gäste, die mit dem Flugzeug anreisen: Im April bieten wir ab 1-wöchigem Aufenthalt zudem den **Airport-Shuttle*** von Klagenfurt ins Dolomitengolf Resort und zurück kostenfrei an!

* Alle Leistungen nur mit Voranmeldung und nach Verfügbarkeit. Nur bei Direktbuchung. Gruppenreisen ausgenommen.



NEUER WELLNESS-BEREICH AB SOMMER 2021



Der Startschuss ist bereits im Oktober 2020 gefallen: **Unser 5-Sterne- Domizil Dolomitengolf Suites wird durch einen eleganten Erweiterungs- trakt mit großem Spa- & Wellnessbereich mit Hallenbad, Fitness-Center und weitläufigen Relax-Zonen „winterfest“ gemacht.** Aber auch im Früh- jahr und Herbst gewinnt damit das „Suites“ deutlich an Attraktivität.

Der Rohbau wird bis zum Start der Golfsaison 2021 am 01. April fertiggestellt sein. Die Eröffnung des Spa- & Wellnessbereichs erfolgt im Juni 2021. Da sich im April und Mai für die nach Osten ausgerichteten Suiten mit Talblick und die Wellness Suiten auf der Südseite des Suitentraktes geringe Lärmbelästigungen nicht ganz ausschließen lassen, gilt in diesen Monaten für diese Zimmer- kategorien auf alle Tagesraten und Arrangements ein Nachlass von 10 % als kleine Entschädigung!

JUNIOR SUITEN

Die Junior Suiten mit großem Natursteinbad und privater Loggia eröffnen Ihnen fas- zinierende Ausblicke – wahlweise auf den angrenzenden Golfplatz oder in die Natur des weitläufigen Drautales. Das elegant harmonische Design mit edlen Stoffen und verschiedenen Farbkonzepten gibt den Suiten einen unverwechselbaren Charakter.

JUNIOR SUITE

ca. 45 m² | 1 bis 2 Erwachsene

Talblick: ab 132,-

Golfplatzblick: ab 149,-



2-RAUM SUITEN

Die 2-Raum Suiten bestehen aus einem geräumigen Wohnraum mit Sitzecke, kleiner Pantry und großem Ess- bzw. Arbeitstisch und einem separaten Schlafzimmer. Von allen Räumen genießen Sie den Ausblick in die Natur. Durchgängige Loggien geben Ihnen einen nochmals verbessertes Raumgefühl und natürlich reichlich Platz zum Relaxen. Das luxuriöse Bad mit hochwertigem spanischen Naturstein, begehrter Dusche und Badewanne lässt keine Wünsche offen.

2-RAUM SUITE

ca. 61 m² | 1 bis 4 Erwachsene

Talblick: ab 165,-

Golfplatzblick: ab 185,-



WELLNESS SUITEN

Die vier Wellness Suiten mit zwei separaten Schlafzimmern, zwei Bädern mit priva- ter Sauna und einem zentralen Wohnraum sind das Highlight im Dolomitengolf Suites. Jeweils auf der südlichen Stirnseite des Zimmertraktes gelegen, erlauben die 156 Qua- dratmeter großen Suiten mit rundumlaufender Loggia einen spektakulären 180 Grad Panoramablick auf den benachbarten Golfplatz und die einzigartige Bergkulisse der Lienzer Dolomiten.

WELLNESS SUITE

ca. 156 m² | 2 bis 4 Erwachsene

1. und 2. Erwachsener: ab 239,-

3. und 4. Erwachsener: ab 136,-



Preisangaben in Euro. Listenpreise pro Person und Nacht inkl. Halbpension zzgl. Ortstaxe. Abweichungen von abgedruckten Bildern und Grundrissen möglich.

SAISONZEITEN SOMMER 2021

Saison A: 01.04. bis 25.04.2021 und 03.10. bis 24.10.2021
Saison B: 25.04. bis 27.06.2021 und 29.08. bis 03.10.2021
Saison C: 27.06. bis 29.08.2021

ZIMMERPREISE PRO PERSON

Übernachtung inkl. Halbpension				Wochenpauschale 7 Nächte inkl. Halbpension					
Saison		A	B	C	Saison	A	B	C	
Einzel Suite	EZ-JS	198,-	265,-	278,-	Einzel Suite	EZ-JS	1.281,-	1.715,-	1.799,-
Junior Suite mit Talblick	JS-T	132,-	163,-	167,-	Junior Suite mit Talblick	JS-T	854,-	1.057,-	1.085,-
Junior Suite mit Golfplatzblick	JS-G	149,-	182,-	186,-	Junior Suite mit Golfplatzblick	JS-G	966,-	1.183,-	1.204,-
2-Raum Suite mit Talblick	2RS-T	165,-	190,-	197,-	2-Raum Suite mit Talblick	2RS-T	1.071,-	1.232,-	1.274,-
2-Raum Suite mit Golfplatzblick	2RS-G	185,-	212,-	217,-	2-Raum Suite mit Golfplatzblick	2RS-G	1.197,-	1.372,-	1.407,-
Wellness Suite 1. u. 2. Erwachsener	WS2	239,-	286,-	287,-	Wellness Suite 1. u. 2. Erwachsener	WS2	1.547,-	1.855,-	1.862,-
Wellness Suite 3. u. 4. Erwachsener	WS4	136,-	165,-	171,-	Wellness Suite 3. u. 4. Erwachsener	WS4	882,-	1.071,-	1.106,-



Golftrainingswoche

7 Nächte inkl. HP, 4-Tages-Kurs für fortgeschrittene Spieler in kleinen Gruppen (12 Einheiten Golfunterricht), 2 Theorie- und Regel-einheiten á 50 min., unbegrenzte Greenfees und ein vorgabewirksames Golfturnier

Saison	A	B	C
EZ-JS	1.820,-	2.254,-	2.338,-
JS-T	1.393,-	1.596,-	1.624,-
JS-G	1.505,-	1.722,-	1.743,-
2RS-T	1.610,-	1.771,-	1.813,-
2RS-G	1.736,-	1.911,-	1.946,-
WS2	2.086,-	2.394,-	2.401,-
WS4	1.421,-	1.610,-	1.645,-

Trainings- und Genuss-Wochenende

3 Nächte von Donnerstag bis Sonntag inkl. Halbpension, unbegrenzte Greenfees für den Dolomitingolf, 2 x 2 Std. Golftraining für 2 bis 6 Personen, 1 Degustationsmenü mit Weinbegleitung, gratis Golf-Cart

Saison	A	B	C
EZ-JS	795,-	981,-	1.017,-
JS-T	612,-	699,-	711,-
JS-G	660,-	753,-	762,-
2RS-T	705,-	774,-	792,-
2RS-G	759,-	834,-	849,-
WS2	909,-	1.041,-	1.044,-
WS4	624,-	705,-	720,-

Technik & Taktik

3 Nächte von Donnerstag bis Sonntag inkl. Verwöhn-Halbpension, individuelle Betreuung durch die Golfpros (max. 2 Teilnehmer), 2 Einheiten Techniktraining im neuen Center, 2 Einheiten Taktiktraining auf dem 36-Loch Golfplatz, unbegrenzte Greenfees, gratis Golf-Cart und 40 EUR Wellness-Gutschein pro Person

Saison	A	B	C
EZ-JS	945,-	1.146,-	1.185,-
JS-T	747,-	840,-	852,-
JS-G	798,-	897,-	909,-
2RS-T	846,-	921,-	942,-
2RS-G	906,-	987,-	1.002,-
WS2	1.068,-	1.209,-	1.212,-
WS4	759,-	846,-	864,-

Fernmitglieder des GC Dolomitingolf

Saison	A	B	C
EZ-JS	1.505,-	1.939,-	2.023,-
JS-T	1.078,-	1.281,-	1.309,-
JS-G	1.190,-	1.407,-	1.428,-
2RS-T	1.295,-	1.456,-	1.498,-
2RS-G	1.421,-	1.596,-	1.631,-
WS2	1.771,-	2.079,-	2.086,-
WS4	1.106,-	1.295,-	1.330,-

Body & Golf

7 Nächte inkl. HP, unbegrenzte Greenfees, 3-Tages-Kurs für fortgeschrittene Spieler in kleinen Gruppen mit max. 4 Teilnehmern (2 Kurseinheiten à 50 Min. Schwungtraining mit Videoanalyse, 2 Kurseinheiten à 50 Min. individuelles Training, Bunker, Hölzer, Putten, 2 Kurseinheiten à 50 Min. Spiellektion mit dem Golf-Pro - Coursemanagement) und 4 x 40 Min. physiotherapeutische Behandlung durch André

Saison	A	B	C
EZ-JS	1.967,-	2.401,-	2.975,-
JS-T	1.540,-	1.743,-	1.771,-
JS-G	1.652,-	1.869,-	1.890,-
2RS-T	1.757,-	1.918,-	1.960,-
2RS-G	1.883,-	2.058,-	2.093,-
WS2	2.233,-	2.541,-	2.548,-
WS4	1.568,-	1.757,-	2.282,-

Practice & Play

7 Nächte inkl. Halbpension, unbegrenzte Greenfees, 3-Tages-Kurs für fortgeschrittene Spieler in kleinen Gruppen mit max. 4 Teilnehmern (2 Einheiten Schwungtraining mit Videoanalyse, 2 Einheiten indiv. Training, 2 Einheiten Spiellektion)

Saison	A	B	C
EZ-JS	1.771,-	2.205,-	2.779,-
JS-T	1.344,-	1.547,-	1.575,-
JS-G	1.456,-	1.673,-	1.694,-
2RS-T	1.561,-	1.722,-	1.764,-
2RS-G	1.687,-	1.862,-	1.897,-
WS2	2.037,-	2.345,-	2.352,-
WS4	1.372,-	1.561,-	2.086,-

Golfeinsteigerkurs mit Fernmitgliedschaft

7 Nächte inkl. Halbpension, 5-Tages-Golfkurs in kleinen Gruppen, Leihhausrüstung für den Kurs, Unterricht über Regeln und Etikette, Platzreifeprüfung (PE), Aufnahme- und Jahresgebühr für die Fernmitgliedschaft im GC Dolomitingolf für das laufende Kalenderjahr (Wohnort min. 200 km entfernt), ÖGV-Ausweis und unbegrenzte Spielberechtigung

Saison	A	B	C
EZ-JS	1.603,-	2.037,-	2.121,-
JS-T	1.176,-	1.379,-	1.407,-
JS-G	1.288,-	1.505,-	1.526,-
2RS-T	1.393,-	1.554,-	1.596,-
2RS-G	1.519,-	1.694,-	1.729,-
WS2	1.869,-	2.177,-	2.184,-
WS4	1.204,-	1.393,-	1.428,-

Fernmitglieder des GC Dolomitingolf

Saison	A	B	C
EZ-JS	1.645,-	2.079,-	2.163,-
JS-T	1.218,-	1.421,-	1.449,-
JS-G	1.330,-	1.547,-	1.568,-
2RS-T	1.435,-	1.596,-	1.638,-
2RS-G	1.561,-	1.736,-	1.771,-
WS2	1.911,-	2.219,-	2.226,-
WS4	1.246,-	1.435,-	1.470,-

Fernmitglieder des GC Dolomitingolf

Saison	A	B	C
EZ-JS	1.449,-	1.883,-	1.967,-
JS-T	1.022,-	1.225,-	1.253,-
JS-G	1.134,-	1.351,-	1.372,-
2RS-T	1.239,-	1.400,-	1.442,-
2RS-G	1.365,-	1.540,-	1.575,-
WS2	1.715,-	2.023,-	2.030,-
WS4	1.050,-	1.239,-	1.274,-

ARRANGEMENTS

Preise pro Person

Golf Total – 3 Nächte				Golf Total – 4 Nächte				Golf Total – 7 Nächte			
3 Nächte von Donnerstag bis Sonntag inkl. Verwöhn-Halbpension, unbegrenzte Greenfees (auch am An- und Abreisetag)				4 Nächte von Sonntag bis Donnerstag inkl. Verwöhn-Halbpension, unbegrenzte Greenfees (auch am An- und Abreisetag)				7 Nächte inkl. Verwöhn-Halbpension, tägliche Anreise, unbegrenzte Greenfees (auch am An- und Abreisetag)			
Saison	A	B	C	Saison	A	B	C	Saison	A	B	C
EZ-JS	744,-	945,-	984,-	EZ-JS	918,-	1.178,-	1.230,-	EZ-JS	1.603,-	2.037,-	2.121,-
JS-T	546,-	639,-	651,-	JS-T	662,-	782,-	798,-	JS-T	1.176,-	1.379,-	1.407,-
JS-G	597,-	696,-	708,-	JS-G	730,-	858,-	874,-	JS-G	1.288,-	1.505,-	1.526,-
2RS-T	645,-	720,-	741,-	2RS-T	790,-	890,-	914,-	2RS-T	1.393,-	1.554,-	1.596,-
2RS-G	705,-	786,-	801,-	2RS-G	870,-	974,-	994,-	2RS-G	1.519,-	1.694,-	1.729,-
WS2	867,-	1.008,-	1.011,-	WS2	1.078,-	1.262,-	1.266,-	WS2	1.869,-	2.177,-	2.184,-
WS4	558,-	645,-	663,-	WS4	678,-	790,-	814,-	WS4	1.204,-	1.393,-	1.428,-

ALLGEMEINE INFORMATIONEN – ÖSTERREICH

PREISE

Alle Preise verstehen sich pro Person und Nacht in Euro, inklusive Halbpension zuzüglich Ortstaxe von € 2 pro Person und Übernachtung ab dem vollendeten 16. Lebensjahr. Druckfehler und Änderungen vorbehalten.

ZIMMER MIT FRÜHSTÜCK

Für Aufenthalt mit Frühstück reduziert sich der Halbpensionspreis um € 10 p. P. / Nacht.

ANZAHLUNG

Bereits vor der Anreise wird eine Anzahlung des Reisebetrages fällig. Details entnehmen Sie Ihrer Buchungsbestätigung.

KINDERERMÄSSIGUNG

Kinderpreise für Übernachtung inkl. Halbpension im Zimmer der Eltern.

Defereggental Hotel & Resort:

WINTER 2020/2021: bis 2 Jahre kostenfrei, 3 bis 6 Jahre € 25 pro Nacht, 7 bis 15 Jahre € 49 pro Nacht.

SOMMER 2021: bis 2 Jahre kostenfrei, 3 bis 6 Jahre € 30 pro Nacht, 7 bis 15 Jahre € 60 pro Nacht.

Dolomitengolf Hotel & Spa:

WINTER 2020/2021: bis 2 Jahre kostenfrei, 3 bis 6 Jahre € 25 pro Nacht, 7 bis 15 Jahre € 49 pro Nacht.

SOMMER 2021: bis 2 Jahre kostenfrei, 3 bis 6 Jahre € 45 pro Nacht, 7 bis 15 Jahre € 80 pro Nacht.

Dolomitengolf Suites:

SOMMER 2021: bis 2 Jahre kostenfrei, 3 bis 6 Jahre € 60 pro Nacht, 7 bis 15 Jahre € 95 pro Nacht.

Generell gilt: Kinder bis 18 Jahre im eigenen Zimmer erhalten 25 % Nachlass auf den regulären Zimmerpreis (ausgenommen Weihnachten, Silvester, Dreikönige).

STORNIERUNG

Bis spätestens 30 Tage vor dem vereinbarten Ankunftsdatum kostenlos stornierbar. Danach gelten folgende Stornogebühren: 29 bis 7 Tage vor dem Ankunftsdatum 50 % vom Gesamtpreis; 6 bis 0 Tage vor dem Ankunftsdatum 90 % vom Gesamtpreis (saisonale Abweichungen oder Ausnahmen durch COVID-19 vorbehalten).

GREENFEE ERMÄSSIGUNG

Als Gast der Hamacher Hotels & Resorts erhalten Sie 30 % Nachlass auf die regulären Greenfee-Preise auf den hoteleigenen Golfanlagen Dolomitengolf Osttirol (36-Loch) und Defereggental Golf Park (9-Loch Par 3).

CABRIO-ARRANGEMENTS IM DEFEREGGENTAL HOTEL & RESORT

Es wird vorausgesetzt, dass der Fahrer gemäß Versicherungsbedingungen min. seit 7 Jahren im Besitz eines gültigen Führerscheins ist.

NICHTRAUCHER

Alle unsere Zimmer sind Nichtraucher-Zimmer. Ebenso ist in den Restaurants und Aufenthaltsbereichen das Rauchen nicht gestattet.

HAUSTIERE

Mit Rücksicht auf die Hotelgäste bitten wir Sie, Ihr Haustier zu Hause zu lassen.

AGB

Es gelten die AGB für die Hotellerie des österreichischen Hotelverbandes (AGBH 2006) in der letztgültigen Fassung.

LAGE IN OSTTIROL –

Defereggental Hotel & Resort
und Dolomitengolf Resort

